



## Werden Sie Pflegepate Nachbarschaft macht GRÜN!

Man könnte auch sagen rot für grün, ein Herz für unsere Grünflächen. Die Klimaentwicklung ist auch in der Gemeinde Egelsbach zu spüren. Unsere Bäume und Grünflächen leiden zusehends unter dieser Problematik. Baumbestände können sich nicht mehr mit genügend Wasser versorgen. Auch das Nahrungsangebot für Bienen wird immer rarer. Im Rahmen einer Pflegepatenschaft können Egelsbacherinnen und Egelsbacher sich als grüne Paten engagieren. Auf ehrenamtlicher Basis hegen und pflegen Sie ein Stück Natur in unserer Gemeinde. Wir als Gemeinde Egelsbach freuen uns über jeden begeisterten Helfer.

### Welche Patenschaft passt zu mir?

#### ➤ Grünflächenpate

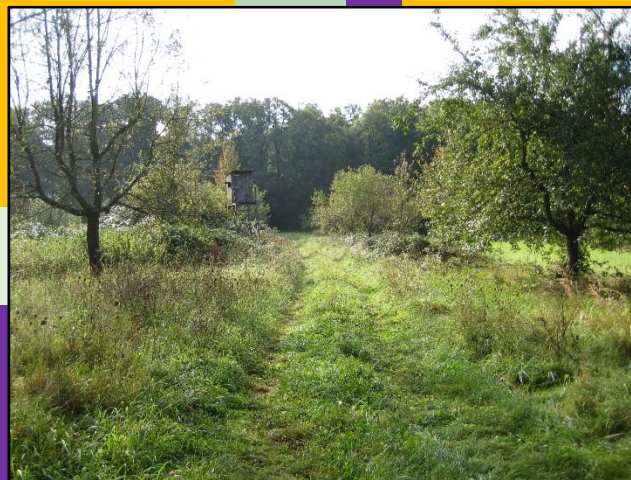
Der Grünflächenpate hat Ordnung im Blut. Befreie die Grünfläche von unerwünschten Dingen. Halte die Fläche grün und gesund indem du sie mäht und bei Bedarf wässerst.

#### ➤ Baumpate

Die Sommer werden immer trockener und unsere Bäume leiden sehr darunter. Als Baumpate greifst du Ihnen unter die Äste und gibst deinem persönlichen Schützling regelmäßig zu Trinken.

#### ➤ Streuobstwiesenpate

Der Streuobstwiesenpaten ist etwas für Kenner. Hier ist Know-how bei der Pflege gefragt, z.B. beim richtigen Schnitt. Diese Patenschaft bietet sich für Vereine oder Kenner von Streuobst an.



### Pflegepachtvertrag wie und wo?

Nähere Informationen finden Sie auf der Homepage der Gemeinde Egelsbach unter:

[https://www.egelsbach.de/gv\\_egelsbach/](https://www.egelsbach.de/gv_egelsbach/)

Wir freuen uns auch über einen Anruf:

Gemeinde Egelsbach  
Fachdienst Bauen & Umwelt  
Freiherr-vom-Stein-Str. 13  
63329 Egelsbach  
Telefon: 06103/405-135

